

Dell Chromebook 11

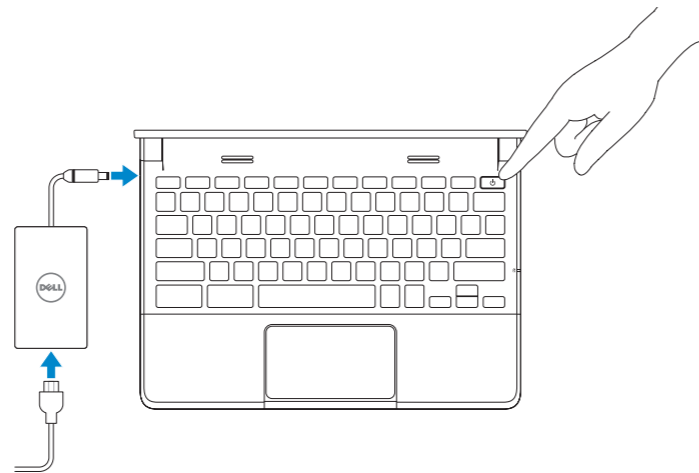
Quick Start Guide

快速啟動指南
クイックスタートガイド



1 Connect the power adapter and turn on your computer

連接上電源轉接器並開啓您的電腦
電源アダプタを接続してコンピュータに電源を入れます

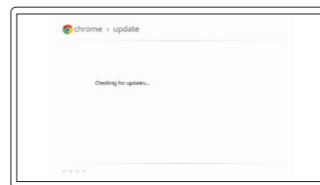


2 Finish Chromebook setup

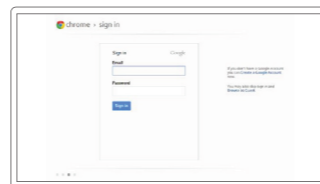
完成 Chromebook 設定 | Chromebook のセットアップを終了します



Connect to your network
連線到網路
お使いのネットワークに接続します



Wait for update to finish
等待更新完成
アップデートが終了するまで待ちます

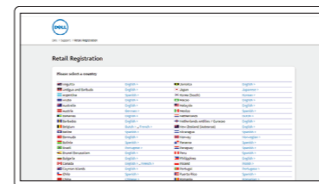


Sign in to your Google account or create a new account
登入至您的 Google 帳戶或建立新的帳戶
Google アカウントにサインイン、または新しいアカウントを作成します

- NOTE: Your computer will restart after Google update.
- 註：您的電腦將於 Google 更新後自動重新啓動。
- メモ：コンピュータは Google アップデート後に再起動します。

3 Register Chromebook

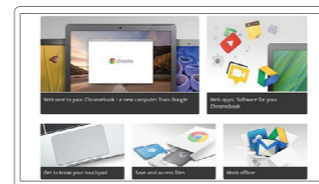
註冊 Chromebook | Chromebook を登録します



dell.com/support/registration

4 Explore resources

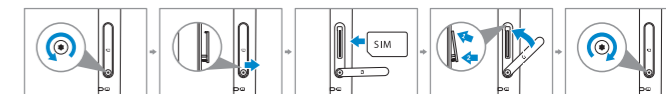
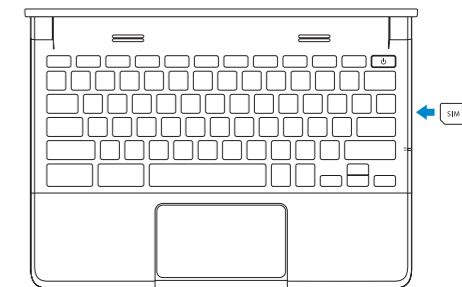
探索資源 | リソースを探索します



Get started
開始使用
使用開始

Insert SIM card (on WWAN models only)

插入 SIM 卡 (僅適用於 WWAN 型號)
SIM カードの挿入 (WWAN モデルのみ)



- CAUTION: Do not open the card-slot door without loosening the screw.
- 警告：請先轉鬆螺絲，再開啓卡片槽門。
- 注意：ねじを緩めずにカードスロットのドアを開けしないでください。

Help Center

説明中心 | ヘルプセンター

Community

社群 | コミュニティ

Business and education

企業と教育

ビジネスと教育

Dell Chromebook

Dell Chromebook | Dell Chromebook

Product support and manuals

製品支援とマニュアル

製品サポートとマニュアル

Contact Dell

連絡 Dell | Dell へのお問い合わせ

Regulatory and safety

規制と安全 | 認可と安全性

Regulatory model

監管型 | 認可モデル

Regulatory type

監管類型 | 認可タイプ

Computer model

電腦型號 | コンピュータモデル

support.google.com/chromebook

chromebook.com/community

support.google.com/chrome/a/

chromebook.com/dell

dell.com/support

dell.com/support/manuals

dell.com/contactdell

dell.com/regulatory_compliance

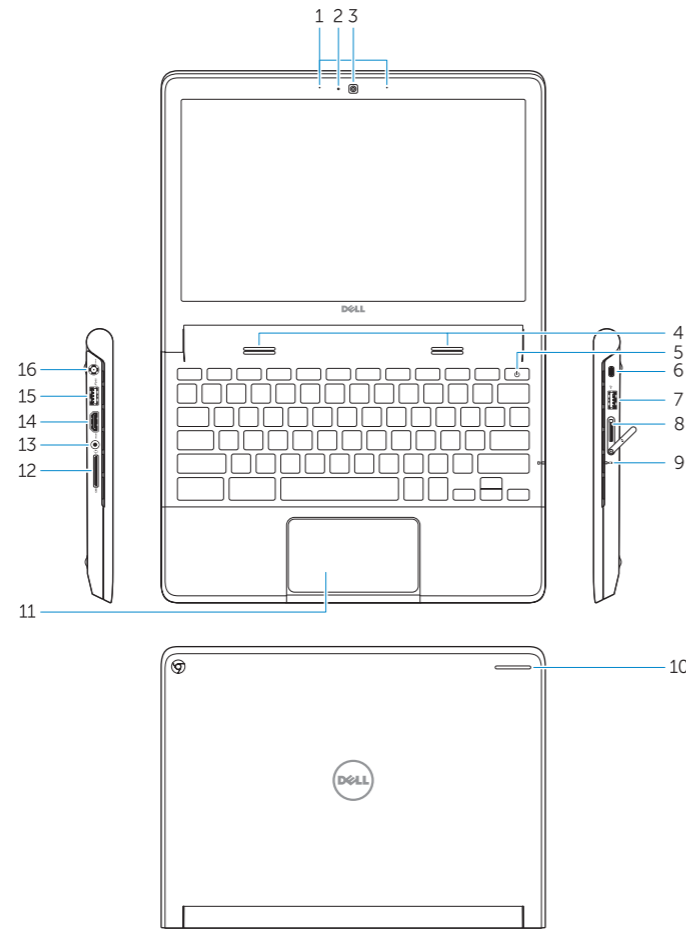
P22T

P22T001

Dell Chromebook 11-3120

Features

特色 | 機能



1. Microphones
2. Camera-status light
3. Camera
4. Speakers
5. Power button
6. Security lock slot
7. USB 2.0 connector
8. SIM reader (optional)
9. Battery-status light
10. Activity light

11. Touchpad
12. Memory card reader
13. Headset connector
14. HDMI connector
15. USB 3.0 connector with PowerShare
16. Power connector
17. Service-tag label

1. 麥克風
2. 照相機狀態指示燈
3. 照相機
4. 喇叭
5. 電源按鈕
6. 防盜鎖孔
7. USB 2.0 連接器
8. SIM 讀卡機 (可選)
9. 電池狀態指示燈
10. 活動指示燈

11. 觸控板
12. 記憶卡讀卡機
13. 耳機連接器
14. HDMI 連接器
15. USB 3.0 連接器與 PowerShare
16. 電源連接器
17. 服務標籤標號

1. マイク
2. カメラステータスライト
3. カメラ
4. スピーカ
5. 電源ボタン
6. セキュリティロックスロット
7. USB 2.0 コネクタ
8. SIM リーダー (オプション)
9. バッテリステータスライト
10. アクティビティライト

11. タッチパッド
12. メモリカードリーダー
13. ヘッドセットコネクタ
14. HDMI コネクタ
15. PowerShare 機能付き USB 3.0 コネクタ
16. 電源コネクタ
17. サービスタグラベル

